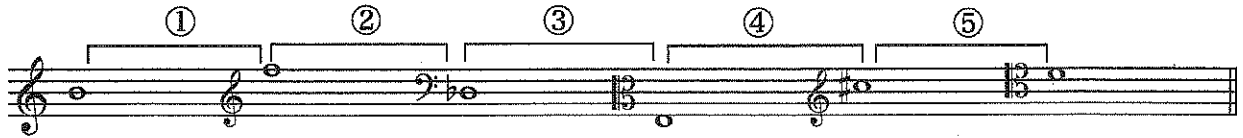


令和5年度北海道教育大学岩見沢校 学校推薦型選抜（一般）  
 芸術・スポーツ文化学科音楽文化専攻 楽典

1) 次の①～⑤の2音間の音程を答えなさい。複音程の場合は単音程で答えること。



① ( ) ② ( ) ③ ( ) ④ ( ) ⑤ ( )

2) ① ニ長調の属調の平行調は何調か答えなさい。

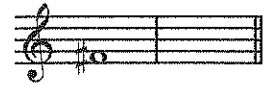
( )

② 次の各移調楽器の記譜音に対応する実音をそれぞれ五線の指定された欄に書き入れなさい。

Clarinet in B $\flat$   
 (記譜音) (実音)



Horn in F  
 (記譜音) (実音)



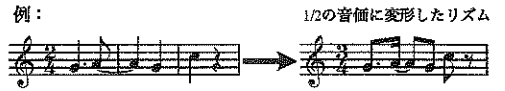
3) 次の和音の種類として適切なものを、右のア～カから選んで答えなさい。



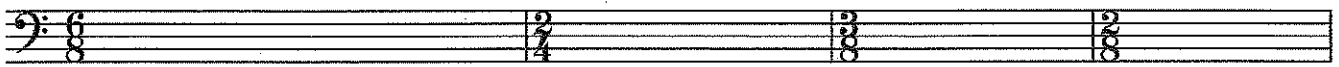
- ア：長三和音
- イ：短三和音
- ウ：増三和音
- エ：減三和音
- オ：属七の和音
- カ：減七の和音

1. ( ) 2. ( ) 3. ( ) 4. ( ) 5. ( )

4) 次の旋律を、右の例のように全てのリズムが正確に1/2の音価になるように変形し、さらに2オクターヴ低く移調して、解答欄の五線に指定の音部記号、拍子記号と小節割りに従って書きなさい。



(解答欄)

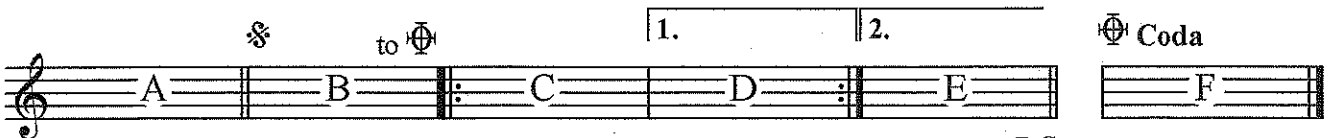


5) 次の楽語の意味として適切なものを、右のア～ソから選んで答えなさい。

- 1 : *meno f* ( )
- 2 : *allargando* ( )
- 3 : *furioso* ( )
- 4 : *interlude* ( )
- 5 : *pizzicato* ( )

- |           |           |           |
|-----------|-----------|-----------|
| ア：徐々に強く速く | イ：徐々に強く遅く | ウ：徐々に弱く速く |
| エ：徐々に弱く遅く | オ：とても強く   | カ：徐々に強く   |
| キ：より強く    | ク：より弱く    | ケ：前奏曲     |
| コ：間奏曲     | サ：後奏曲     | シ：荒れ狂って   |
| ス：穏やかに    | セ：中庸の速さで  | ソ：フリギア風に  |
| タ：弓で奏する   | チ：正確なピッチで | ツ：指ではじく   |

6) 次の楽譜のセクションA～Eの正しい演奏順を、A～Fを書き並べて答えなさい。(例：A B B C E D)



演奏順 ( )

D.S.